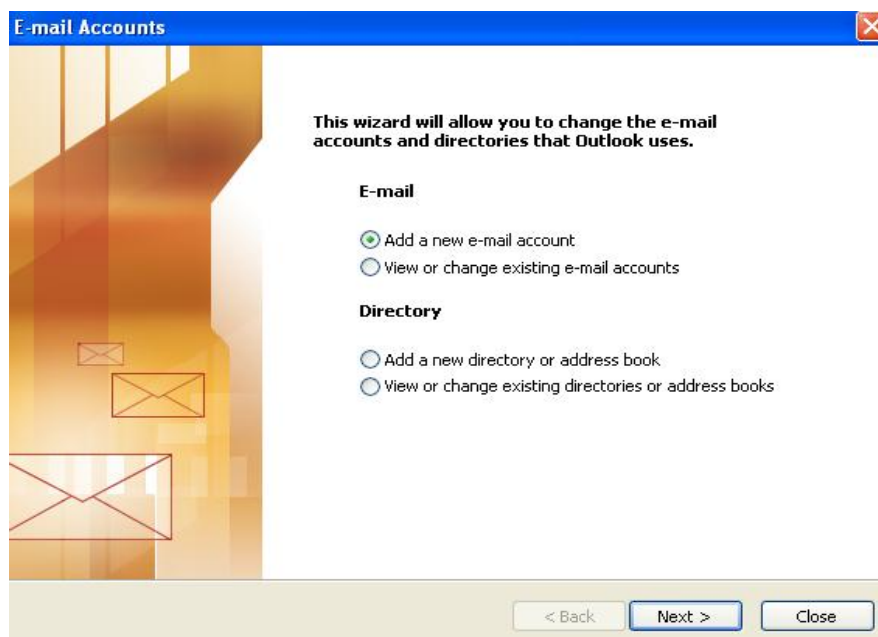
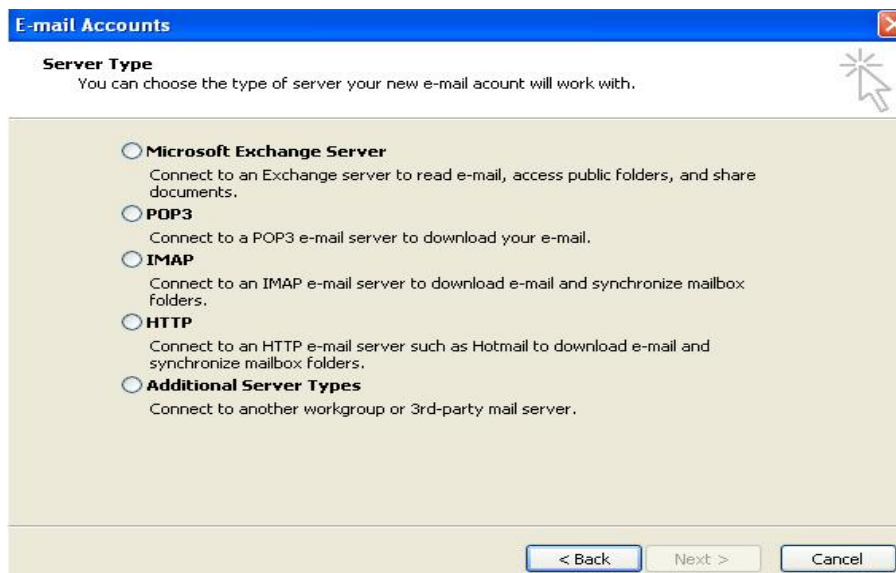


نحوه تنظیم ایمیل در Microsoft Office Outlook 2003

پس از اجرای برنامه Microsoft Outlook از منوی Tools گزینه Email Accounts را انتخاب کنید و سپس گزینه Add a New E-mail account را انتخاب کنید.



2) در مرحله بعد گزینه IMAP یا POP3 را انتخاب کنید.



3) سپس اطلاعات زیر را مطابق شکل تکمیل نمایید.

E-mail Accounts [X]

Internet E-mail Settings (IMAP)
Each of these settings are required to get your e-mail account working.

User Information **Server Information**

Your Name: Incoming mail server (IMAP):

E-mail Address: Outgoing mail server (SMTP):

Logon Information

User Name:

Password:

Remember password

Log on using Secure Password Authentication (SPA)

E-mail Accounts [X]

Congratulations!

You have successfully entered all the information required to setup your account.

To close the wizard, click Finish.

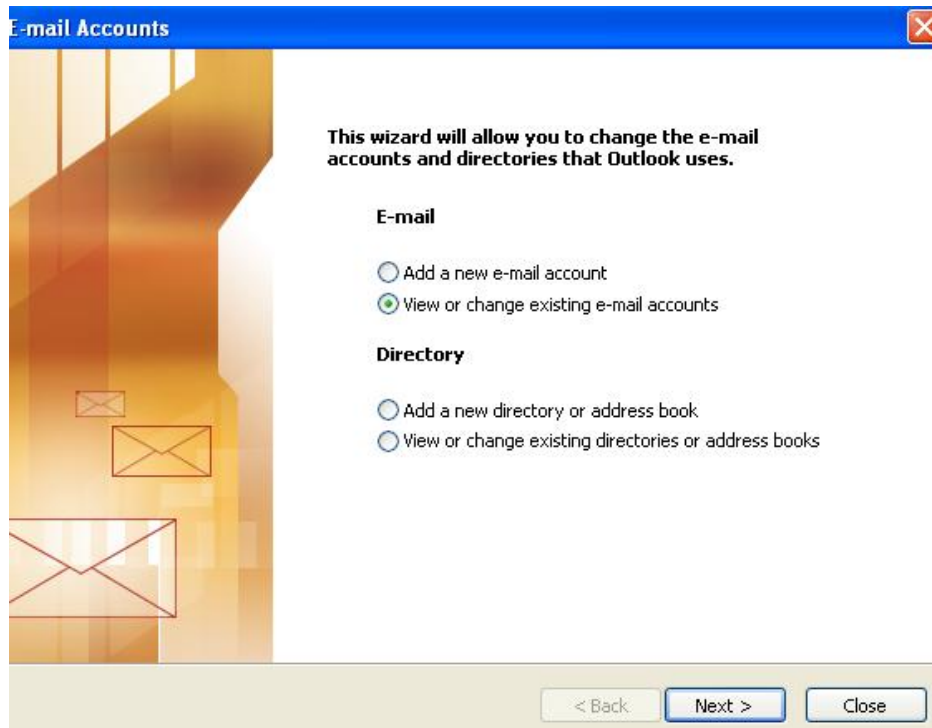
نحوه تنظیم SMTP Authentication در Outlook Microsoft

جهت ارسال ایمیل، لازم است که SMTP Authentication را فعال کنید.

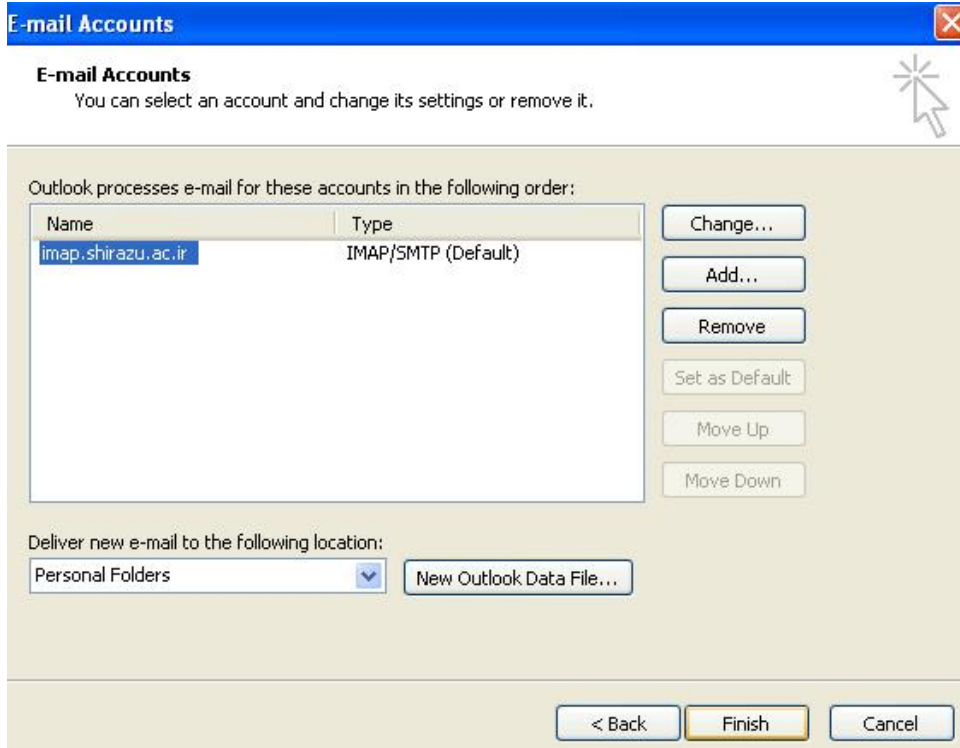
تنظیمات را به صورت زیرانجام دهید:

(1) از قسمت منو، روی Tools و سپس E-mail Accounts کلیک کنید.

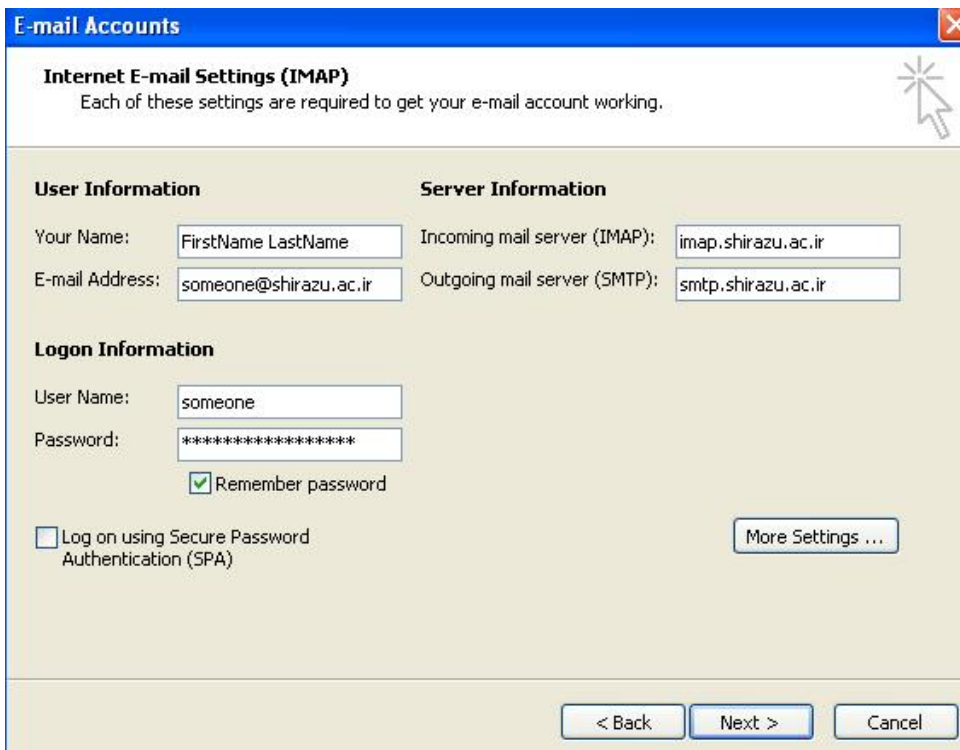
(2) گزینه existing e-mail accounts View or change را انتخاب کنید.



(3) Account را که در مرحله قبل ایجاد کرده بودید را انتخاب کرده و روی دکمه Change کلیک کنید.



4) در پنجره بعدی روی **More Settings** کلیک کنید.



5) در پنجره باز شده، وارد صفحه outgoing server شده و سپس در کنار گزینه My outgoing server (SMTP) requires Authentication را فعال کنید.

