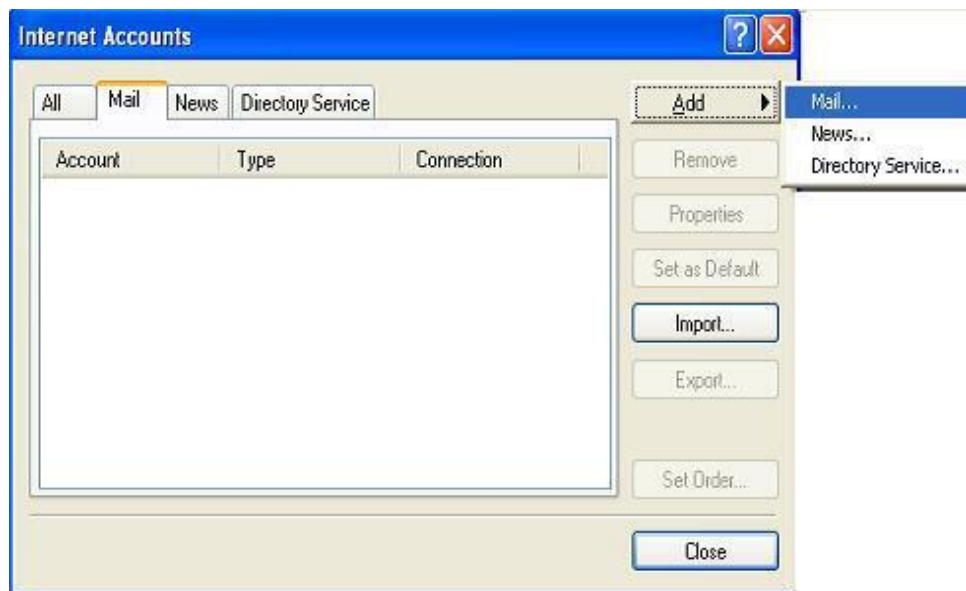


## تنظیمات ایمیل در outlook

### نحوه تنظیم ایمیل در Outlook Express

تنظیمات را طبق مراحل زیر انجام دهید و سپس تنظیمات SMTP Authentication در Outlook Express را نیز تکمیل نمایید.

1) پس از اجرای برنامه Microsoft Office Outlook از قسمت منو، روی Tools و سپس E-mail Accounts را کلیک کنید.

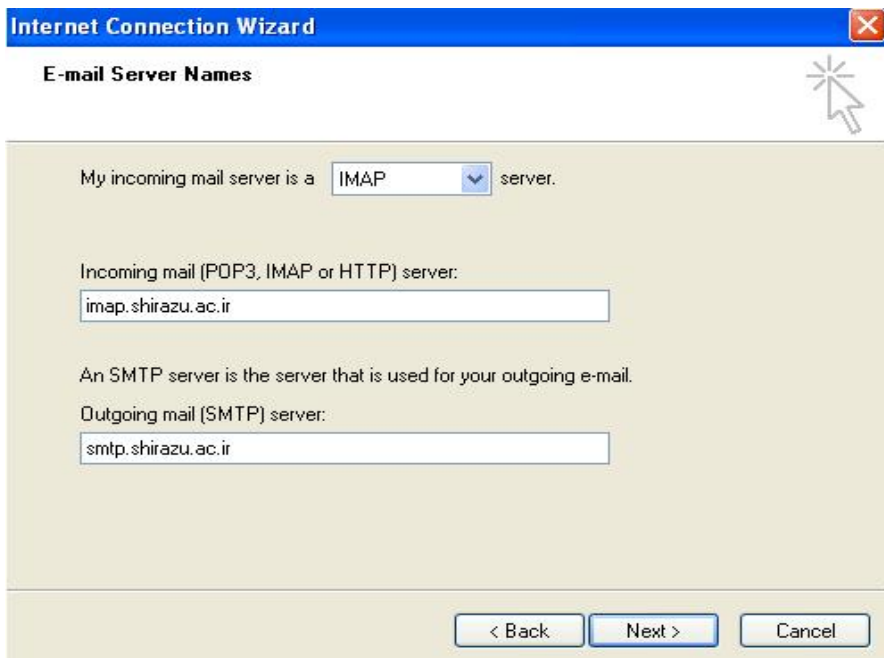


2) در Name Display، نام و نام خانوادگی خود را وارد نمایید.



2) در قسمت E-mail Address آدرس ایمیل دانشگاه شیراز خود را وارد کنید.

3) در قسمت Incoming Mail Server گزینه Pop3 یا Imap را انتخاب کنید و اطلاعات را به صورت زیر تکمیل نمایید.

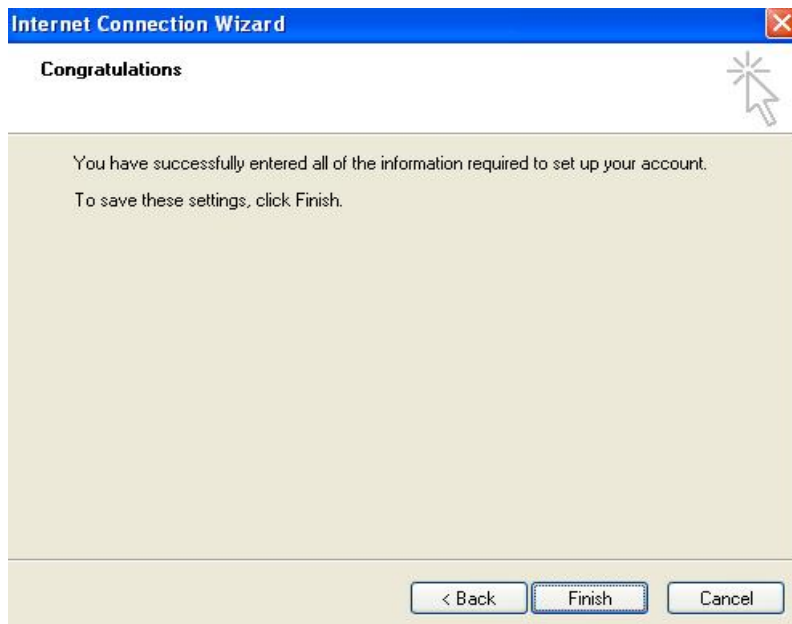


The screenshot shows the 'Internet Connection Wizard' dialog box with the title bar 'Internet Connection Wizard' and a close button. The main title is 'E-mail Server Names'. The text reads: 'My incoming mail server is a  server.' Below this, it says 'Incoming mail (POP3, IMAP or HTTP) server:' followed by a text box containing 'imap.shirazu.ac.ir'. Then it says 'An SMTP server is the server that is used for your outgoing e-mail.' followed by 'Outgoing mail (SMTP) server:' and a text box containing 'smtp.shirazu.ac.ir'. At the bottom, there are three buttons: '< Back', 'Next >', and 'Cancel'.

4) در قسمت بعد username و پسورد ایمیل خود را وارد نمایید.



The screenshot shows the 'Internet Connection Wizard' dialog box with the title bar 'Internet Connection Wizard' and a close button. The main title is 'Internet Mail Logon'. The text reads: 'Type the account name and password your Internet service provider has given you.' Below this, it says 'Account name:' followed by a text box containing 'someone'. Then it says 'Password:' followed by a text box containing a series of dots. Below the password box is a checked checkbox labeled 'Remember password'. At the bottom, there are three buttons: '< Back', 'Next >', and 'Cancel'.

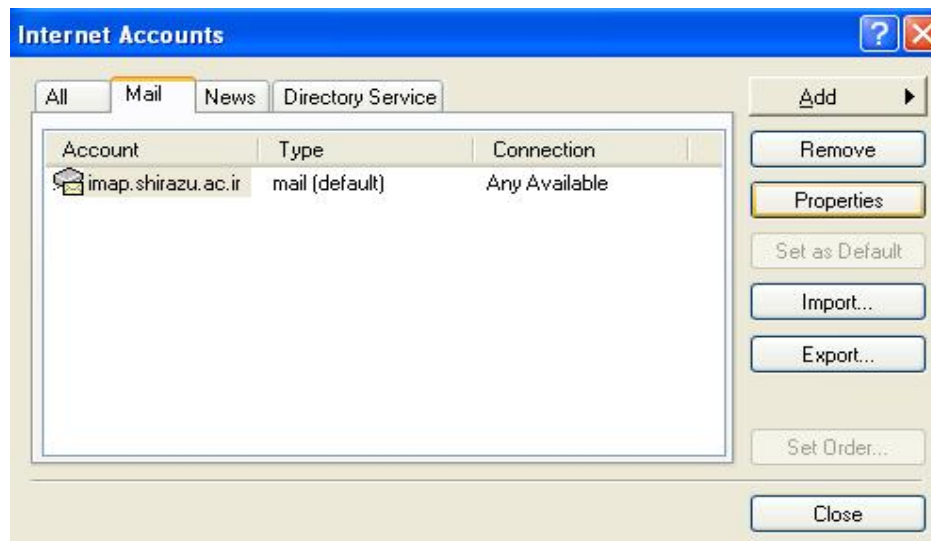


### تهیه Backup از اطلاعات

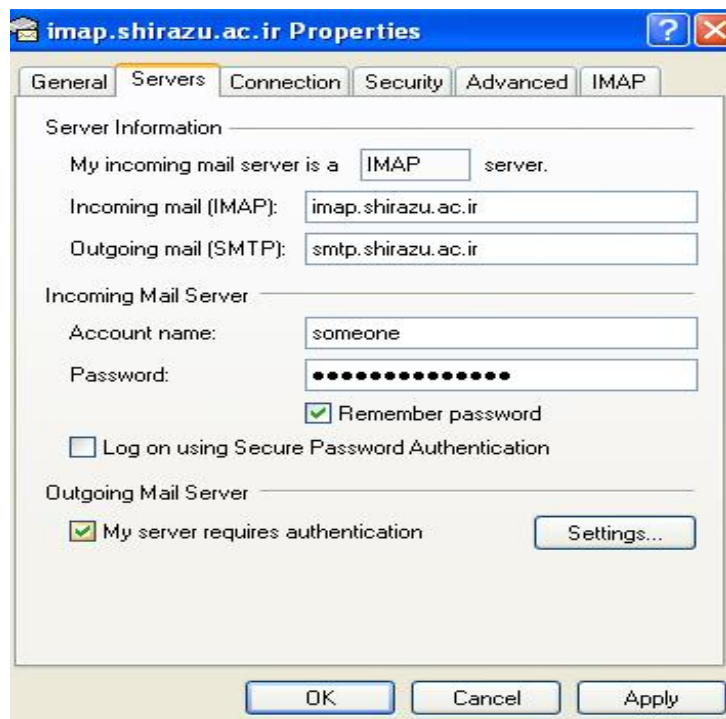
در صورتی که نیاز به تهیه Backup از اطلاعات خود دارید می توانید از Pop3 استفاده کنید. اما در قسمت Advanced گزینه Leave a copy of messages on the server را انتخاب کنید.

### نحوه تنظیم SMTP Authentication در Express Outlook

(1) از قسمت منو، روی Tools و سپس Accounts کلیک کنید.



(2) دکمه Properties را کلیک کنید.



3) صفحه Servers را انتخاب نمایید و گزینه Authentication My Server Requires را فعال کنید.